

THE INNOVATORS OF THE ELECTRON BEAM



ELECTRON BEAM

INNOVATIONEN IM FOKUS

DE



LUFTFAHRT



E-MOBILITY



ERNEUERBARE ENERGIEN



MASCHINEN- UND ANLAGENBAU



RAUMFAHRT

HIGHTECH LÖSUNGEN IN DER ELEKTRONENSTRAHL TECHNOLOGY –
GUTE GRÜNDE FÜR STEIGERWALD STRAHLTECHNIK



MIT DER SUPERSCHNELLEN DIGITALEN ABLENKTECHNIK
ZU UNGEHAHTEN BEARBEITUNGSMÖGLICHKEITEN

Mehrprozessstechnik mit Vorwärmen (1a & 1b), Tiefschweißen (2) und Kosmetiknaht (3)

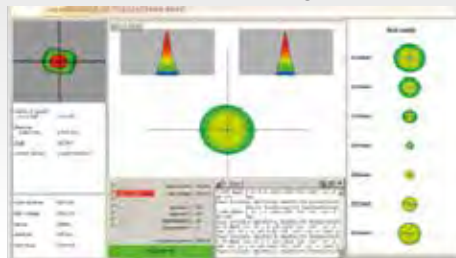


Mehrstrahltechnik



Schweißen mehrerer Nähte zeitgleich und das auch mit unterschiedlichen Parametern und Ablenkfiguren

Strahljustierung



Der Elektronenstrahl lässt sich ganz einfach vermessen und automatisch einstellen – auch mit hoher Strahlleistung

Elektronenoptisches Bild



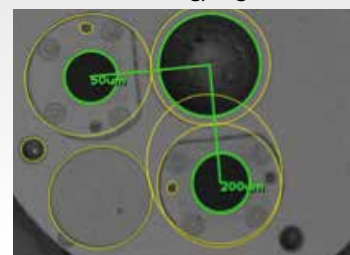
Hochauflösende und kontrastreiche elektronenoptische Bilder für eine präzise Positionierung der Schweißnaht und Beobachtung des Schweißens

Gravieren



Jedes Werkstück kann individuell gekennzeichnet werden, egal ob mit einer Seriennummer oder etwa einem QR-Code

Bauteilerkennung/Fugensuche



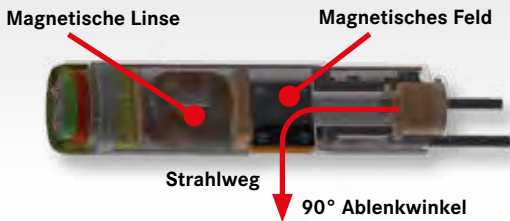
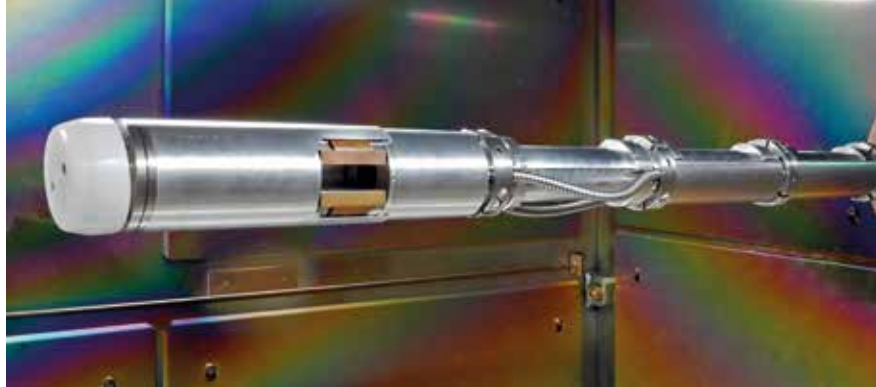
Leistungsstarke Analysesoftware ermöglicht eine automatische Erkennung des Bauteils und seiner Lage. Der Elektronenstrahl kann dann automatisch positioniert werden

GANZ EINFACH UM DIE ECKE SCHWEISSEN

Bei der **EBO Bend**-Technologie wird der Elektronenstrahl mittels einer elektromagnetischen Spule um 90° abgelenkt.

Somit können sonst nicht zugängliche Stellen oder beispielsweise Rohre von innen anstatt von außen geschweißt werden.

Das **CERN**, die Europäische Organisation für Kernforschung, benutzt EBO Bend zum Schweißen von Kavitäten, den Segmenten von Teilchenbeschleuniger.



EINFACH GENIAL: 3D-METALLDRUCKVERFAHREN

EBOADD ist ein von SST entwickeltes Verfahren das es ermöglicht, hochkomplexe metallische Werkstücke in nur einem Prozessschritt kostengünstig und flexibel herzustellen.

Beide Verfahren, **Draht- und Pulverdruckverfahren**, sind mit **EBOADD** möglich.



WELTWEITER VERTRIEB WELTWEITER SERVICE



Durch die weltweite Präsenz von Vertrieb und Service, bieten wir Ihnen eine herausragende Betreuung – von der Anfrage, über die Konstruktion bis hin zur Inbetriebnahme der Anlage in den Werken unserer Kunden.



STEIGERWALD STRAHLTECHNIK GMBH
Emmy-Noether-Str. 2 · 82216 Maisach · Germany
Tel: +49 8141 3535-0 · Fax: +49 8141 3535-215
info@sst-ebeam.com · www.sst-ebeam.com

